

ดอกและส่วนประกอบของดอก

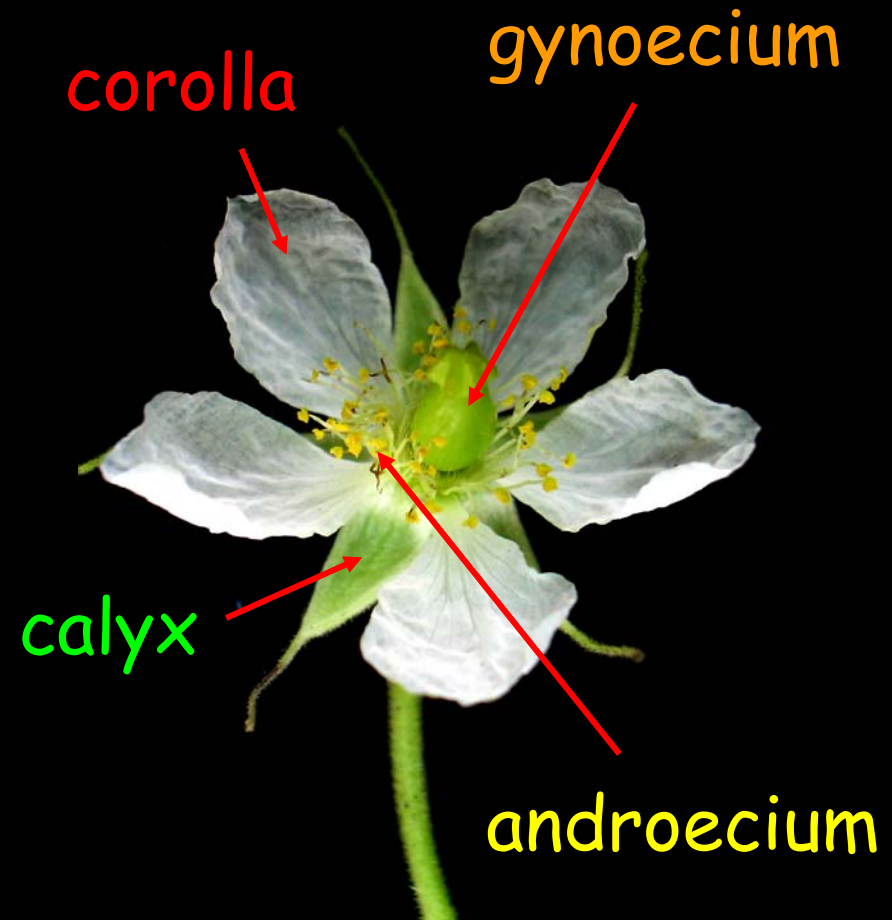
โดย ชุมพล คุณวาสิ และ สหัช จันทนอรพินท์

หน่วยปฏิบัติการวิจัยพรรณไม้ประเทศไทย ภาควิชาพฤกษศาสตร์ คณะวิทยาศาสตร์ จุฬาลงกรณ์มหาวิทยาลัย
ลิขสิทธิ์ของภาพและเนื้อหาทั้งหมดเป็นของภาควิชาพฤกษศาสตร์ คณะวิทยาศาสตร์ จุฬาลงกรณ์มหาวิทยาลัย อนุญาตให้นำไปใช้ในการเรียน
การสอนในห้องเรียนได้แต่ไม่อนุญาตให้ทำซ้ำ หรือลอกเลียนแบบด้วยวิธีการใดวิธีการหนึ่ง หรือนำภาพและเนื้อหาไปดัดแปลงเพื่อใช้ทำสื่อ
การสอน สิ่งตีพิมพ์ หรือสิ่งอื่นใดต่อไปอีก โดยไม่ได้รับอนุญาต

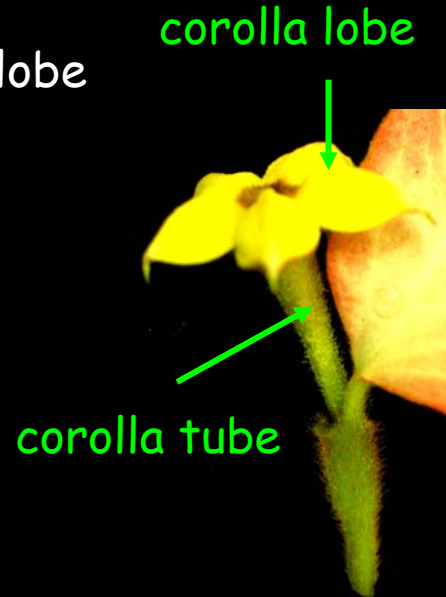
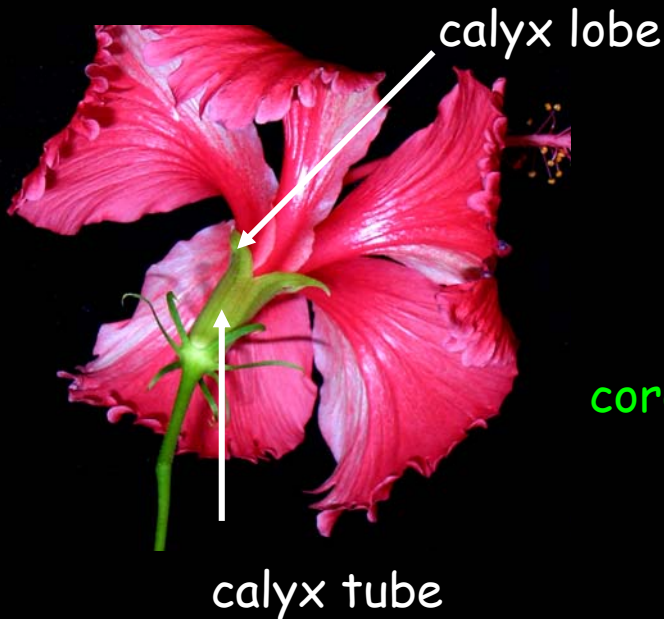
ดอก คือ กิ่งที่เปลี่ยนแปลงไปเพื่อทำหน้าที่ในการสืบพันธุ์แบบอาศัยเพศ โดยการสร้างสปอร์
ดังนั้น ส่วนประกอบต่างๆ ของดอกก็คือใบที่เปลี่ยนแปลงรูปร่างหน้าที่ไป



โดยทั่วไปดอกประกอบด้วยส่วนต่างๆ 4 ชั้นติด
อยู่บนฐานดอก (receptacle) ซึ่งเป็นส่วนของ
ข้อและปล้องที่อัดตัวกันแน่น เกือบอยู่ในระดับ
เดียวกันที่ปลายของก้านดอก (peduncle)
ทำหน้าที่รองรับส่วนประกอบต่างๆ ของดอก
โดยเรียงลำดับจากชั้นที่อยู่ด้านนอกเข้าสู่ด้านใน
ได้แก่ ชั้น (1) วงกลีบเลี้ยง (calyx)
(2) วงกลีบดอก (corolla)
(3) วงเกสรเพศผู้ (androecium)
และ (4) วงเกสรเพศเมีย (gynoecium)



วงกลีบเลี้ยง ประกอบด้วยกลีบเลี้ยง (sepal) ซึ่งอาจแยกจากกันเป็นอิสระ หรือเชื่อมติดกันที่บริเวณโคน และส่วนปลายแยกออกจากกัน เรียกส่วนที่เชื่อมติดกันว่า หลอดกลีบเลี้ยง (calyx tube) และเรียกส่วนปลายที่แยกจากกัน ว่า แฉกกลีบเลี้ยง (calyx lobe)



วงกลีบดอก ประกอบด้วยกลีบดอก (petal) ซึ่งอาจแยกจากกันเป็นอิสระ หรือเชื่อมติดกันที่บริเวณโคน และส่วนปลายแยกออกจากกัน เรียกส่วนที่เชื่อมติดกันว่า หลอดกลีบดอก (corolla tube) และเรียกส่วนปลายที่แยกจากกัน ว่า แฉกกลีบดอก (corolla lobe)

คำว่า “วงกลีบรวม” (perianth)

มีความหมายหลายอย่าง ใช้ได้ในหลายกรณี เช่น ใช้เป็นคำรวมที่เรียกทั้งกลีบเลี้ยงและกลีบดอก นั่นคือในกรณีนี้ **perianth** จะหมายถึงวงกลีบทั้งหมดของพืชซึ่งสามารถแยกได้เป็นวงกลีบเลี้ยงและวงกลีบดอก

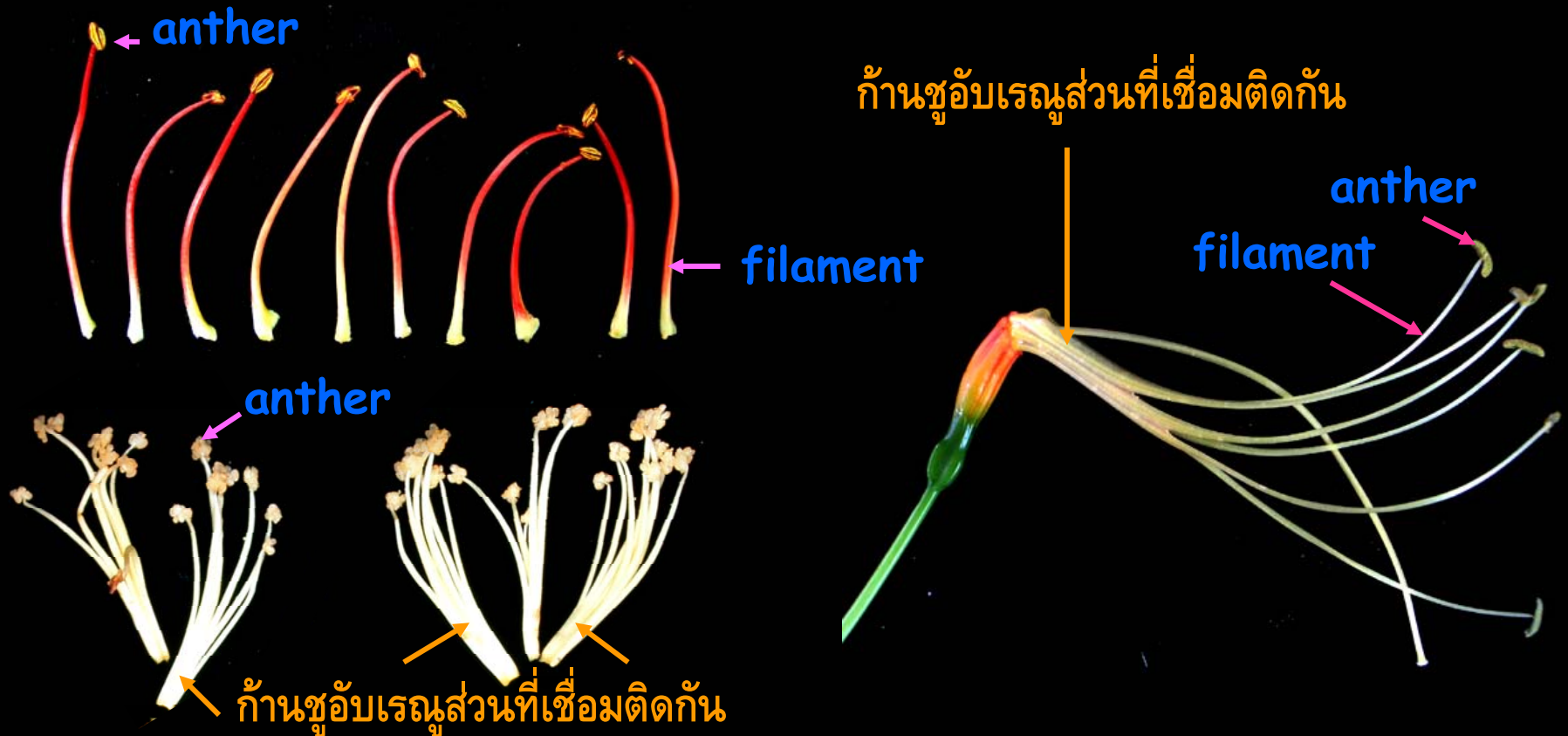
แต่ในดอกไม้บางชนิดที่ลักษณะของวงกลีบไม่สามารถจำแนกได้ชัดเจนว่าจะเป็นวงกลีบเลี้ยง หรือวงกลีบดอก เช่น บัวจีน พลับพลึง ซึ่งแต่ละชนิดมีวงกลีบ 2 ชั้นๆ ละ 3 กลีบ แต่กลีบในแต่ละชั้นมีลักษณะ รูปร่าง สี สัน ที่เหมือนกัน ในลักษณะเช่นนี้ก็สามารถใช้คำว่า **perianth** แทนกลีบทั้ง 6 กลีบ และเรียกแต่ละกลีบว่า กลีบรวม (**tepals**)

หรือในดอกไม้หลายๆ ชนิด เช่น บัวหลวง จำปี จำปา ที่มีจำนวนกลีบมากและมีลักษณะที่ไม่แตกต่างกันอย่างเด่นชัด หรือมีความคล้ายคลึงกันมาก ก็สามารถใช้คำว่า **perianth** ได้และเรียกแต่ละกลีบนั้นว่าเป็นกลีบรวมได้เช่นเดียวกัน

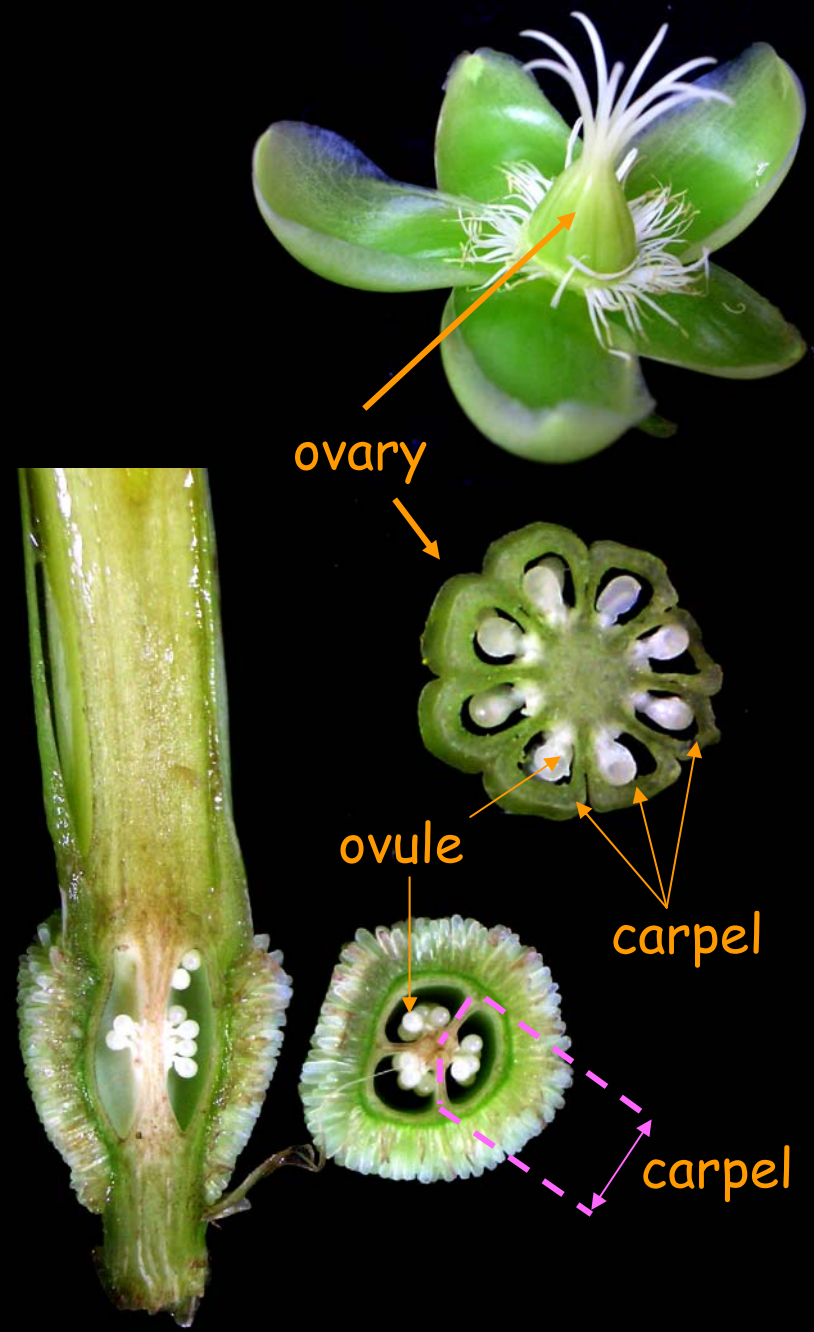


วงเกสรเพศผู้ ประกอบด้วยเกสรเพศผู้ (stamen) ซึ่งอาจมีจำนวนตั้งแต่ 1 อันถึงจำนวนมาก ประกอบด้วยส่วนที่เรียกว่า อับเรณู (anther) และก้านชูอับเรณู (filament)

เกสรเพศผู้อาจติดอยู่บนฐานดอก (receptacle) หรือติดอยู่เหนือวงกลีบ (epipetalous) อาจแยกกันอยู่เป็นอิสระ หรือส่วนของก้านชูอับเรณูเชื่อมติดกันเป็นกลุ่ม หรือมีส่วนอับเรณูเชื่อมติดกัน



วงเกสรเพศเมีย ประกอบด้วยเกสรเพศเมีย (pistil) ซึ่งอาจมีจำนวนตั้งแต่ 1 อันถึงจำนวนมาก เกสรเพศเมียแต่ละอันเกิดขึ้นมาจากใบพิเศษที่เรียกว่า คาร์เพล (carpel) เกสรเพศเมียหนึ่งอันอาจมาจาก 1 คาร์เพล หรือหลายคาร์เพลเชื่อมติดกันก็ได้ แล้วมีการเปลี่ยนแปลงรูปร่างลักษณะในไปเป็นส่วนต่างๆ ของเกสรเพศเมีย ได้แก่ รังไข่ (ovary) ก้านยอดเกสรเพศเมีย (style) และยอดเกสรเพศเมีย (stigma) ภายในรังไข่อาจมีช่องในรังไข่ 1 ช่องหรือหลายช่อง ขึ้นอยู่กับจำนวนและลักษณะการเชื่อมติดกันของคาร์เพล ในช่องรังไข่จะพบออวูล (ovule) ซึ่งจะเปลี่ยนแปลงไปเป็นเมล็ด (seed) ส่วนรังไข่จะเปลี่ยนแปลงไปเป็นผล (fruit) หลังการปฏิสนธิ (fertilization)



ดอกไม้ที่มีชั้นต่างๆ ครบทั้ง 4 ชั้น เรียก "ดอกครบส่วน" (complete flower) แต่บางชนิดอาจมีชั้นต่างๆ ไม่ครบทั้ง 4 ส่วน เรียกดอกเหล่านี้ว่า "ดอกไม้ครบส่วน" (incomplete flower) ในดอกไม้ครบส่วน หากชั้นที่หายไปชั้นใดชั้นหนึ่งนั่นคือชั้นของเกสรเพศผู้ หรือเกสรเพศเมีย จะเรียกดอกเหล่านี้ว่า "ดอกไม้สมบูรณ์เพศ" (imperfect flower) และดอกใดก็ตามถ้ามีชั้นเกสรเพศผู้และเกสรเพศเมียครบอยู่ในดอกเดียวกัน (ไม่ว่าชั้นอื่นๆ จะมีครบหรือไม่) จะเรียกว่า ดอกสมบูรณ์เพศ (perfect flower)



ดอกสำเภาเป็นดอกสมบูรณ์เพศ และเป็นดอกครบส่วน



ดอกเฟื่องฟ้าเป็นดอกสมบูรณ์เพศ แต่เป็นดอกไม้ครบส่วน คือขาดชั้นวงกลีบดอก



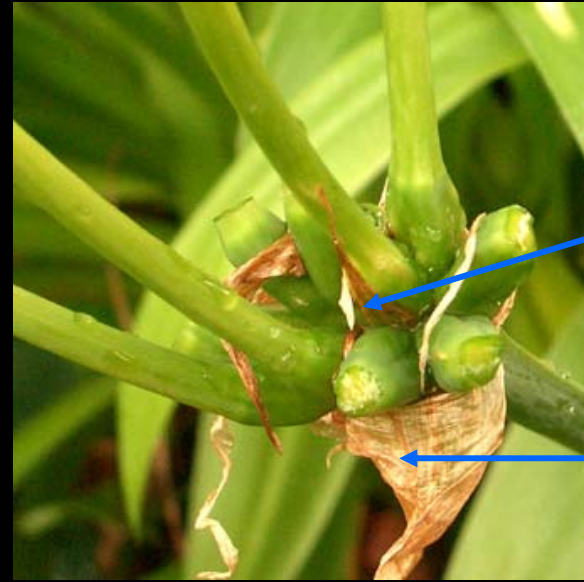
ดอกย่อยไผ่เขียนถือเป็นดอกไม้สมบูรณ์เพศ คือ แยกเป็นดอกเพศผู้และดอกเพศเมียและดอกแต่ละเพศเป็นดอกไม้ครบส่วน



ดอกปีตตาเวียงถึงแม้มีกลีบเลี้ยงและกลีบดอก แต่ถือเป็นดอกไม้ครบส่วน เนื่องจากเป็นดอกแยกเพศ มีทั้งดอกเพศผู้ และดอกเพศเมียดังนั้นจึงเป็นดอกไม้สมบูรณ์เพศด้วยเช่นกัน

นอกจากชั้นต่างๆ ทั้ง 4 ชั้นแล้ว ยังอาจพบ

“ใบประดับ” (bract) ในดอกได้อีกด้วย โดย
ทั่วๆ ไป ใบประดับจะอยู่ในระดับที่ต่ำกว่าวงกลีบเลี้ยง
คืออยู่ที่โคนหรือปลายก้านดอก ในกรณีที่เป็นช่อดอก
ใบประดับที่รองรับช่อดอกจะใช้คำว่า **bract** แต่ถ้า
เป็นใบประดับที่รองรับดอกย่อยในช่อจะเรียกว่า
ใบประดับย่อย (bracteole)

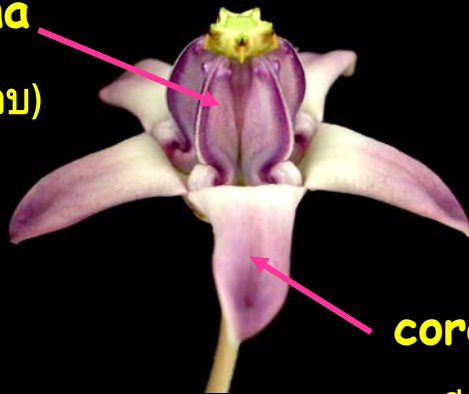


bracteole
(ใบประดับย่อย)

bract
(ใบประดับ)

corona

(กะบังรอบ)



corolla

(วงกลีบดอก)

ดอกไม้บางชนิดอาจมีชั้นพิเศษเกิดขึ้นมา เรียก
ชั้นกะบังรอบ หรือมงกุฎ (corona) เป็นชั้น
พิเศษที่มักอยู่ระหว่างวงกลีบดอก และวงเกสร
เพศผู้ ชั้นกะบังรอบอาจเจริญหรือพัฒนามาจาก
ส่วนของเกสรเพศ หรือวงกลีบดอกก็ได้