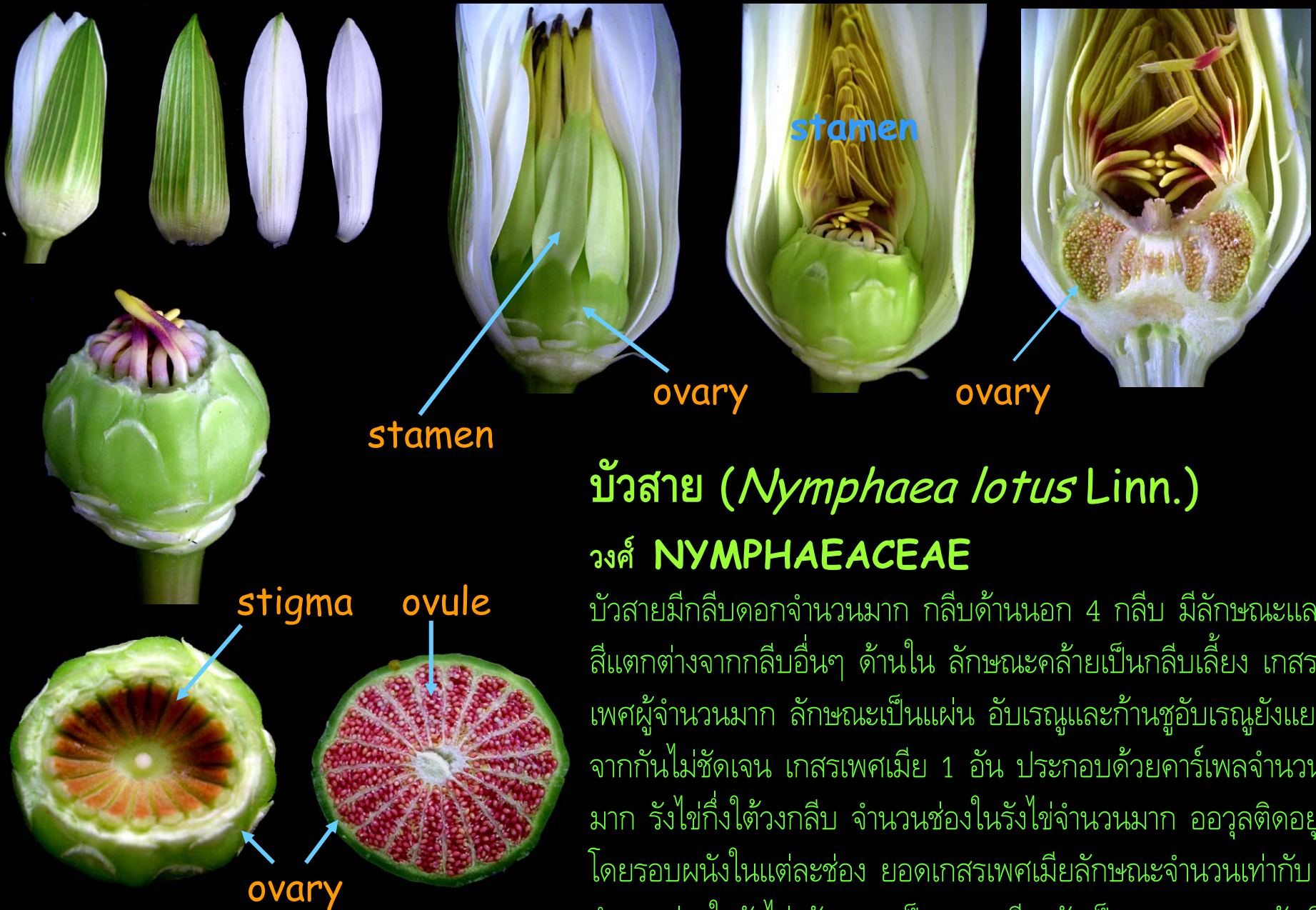




บัวหลวง (*Nelumbo nucifera Gaertn.*)

วงศ์ NELUMBONACEAE

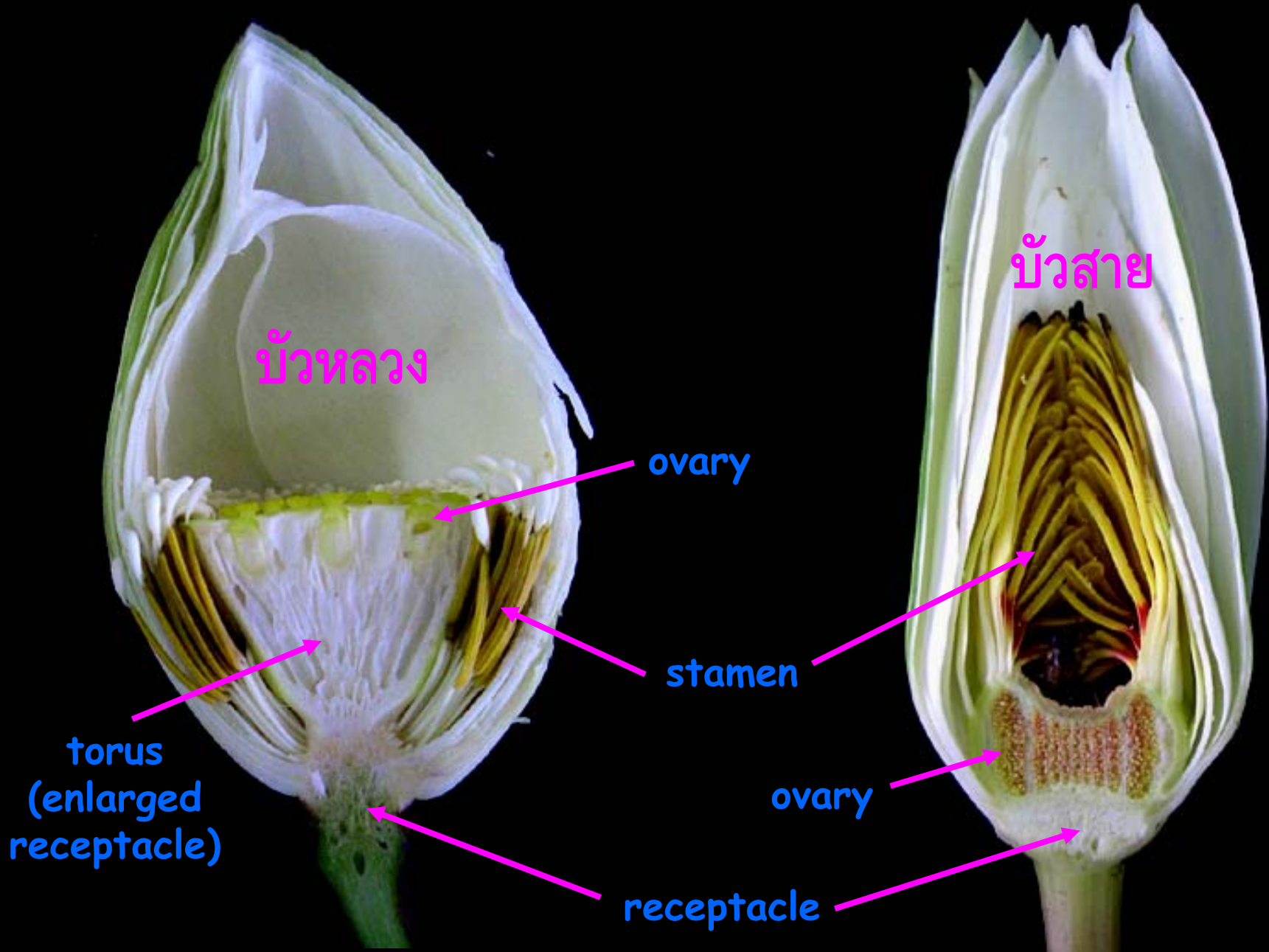
บัวหลวงมีกลีบรวม (**tepal**) จำนวนมาก กลีบด้านนอกสุด 2-4 กลีบ มักมีขนาดเล็กกว่าปกติ ลักษณะคล้ายเป็นกลีบเลี้ยง เกสรเพศผู้จำนวนมาก ก้านชูอับเรณูสั้น อับเรณูรูปยาว สีเหลือง ที่ยอดอับเรณูมีรังไข่สีขาวยื่นออกมาเป็นติ่ง เกสรเพศเมียจำนวนมาก เรียงตัวอยู่บนฐานรองดอกที่ขยายขนาดออกมคล้ายฝักบัว เรียกว่า **ฐานดอกนูน (torus)** โผล่เฉพาะส่วนยอดเกสรเพศเมียให้เห็น ก้านชูยอดเกสรเพศเมียสั้นมาก ยอดเกสรเพศเมียคล้ายรูปจาน สีเขียว รังไข่เหนือวงกลีบ ออวูล 1 อันติดอยู่ด้านบนของรังไข่

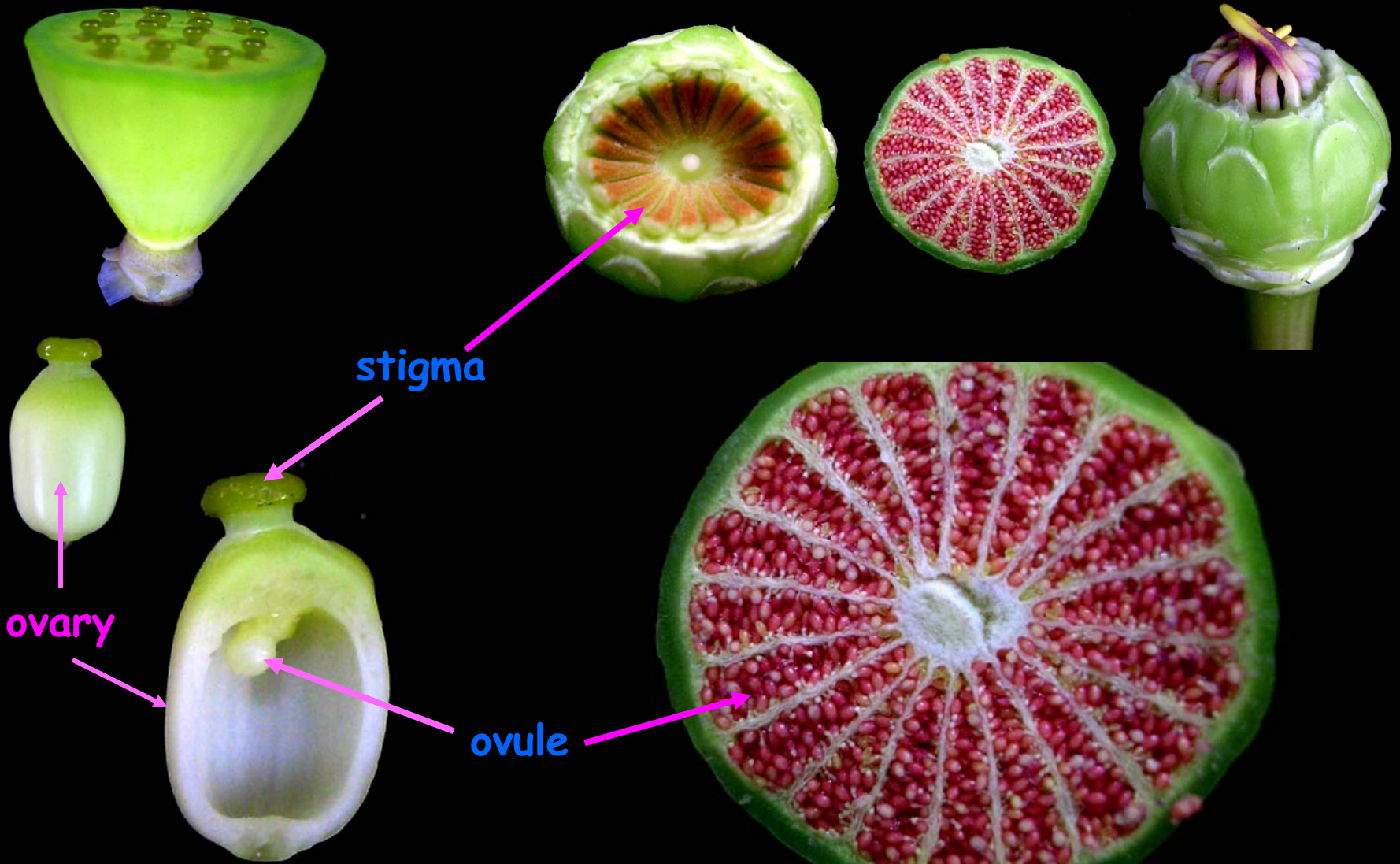


บัวสาย (*Nymphaea lotus* Linn.)

วงศ์ NYMPHAEACEAE

บัวสายมีกลีบดอกจำนวนมาก กลีบด้านนอก 4 กลีบ มีลักษณะและสีแตกต่างจากกลีบอื่นๆ ด้านใน ลักษณะคล้ายเป็นกลีบเลี้ยง เกสรเพศผู้จำนวนมาก ลักษณะเป็นแผ่น อับเรณูและก้านชูอับเรณูยังแยกจากกันไม่ชัดเจน เกสรเพศเมีย 1 อัน ประกอบด้วยคาร์เพลจำนวนมาก รังไข่กึ่งใต้วงกลีบ จำนวนช่องในรังไข่จำนวนมาก ออวูลติดอยู่โดยรอบผนังในแต่ละช่อง ยอดเกสรเพศเมียลักษณะจำนวนเท่ากับจำนวนช่องในรังไข่ ลักษณะเป็นแถบ เรียงตัวเป็นแฉกตามแนวรัศมี





บัวหลวง

บัวสาย