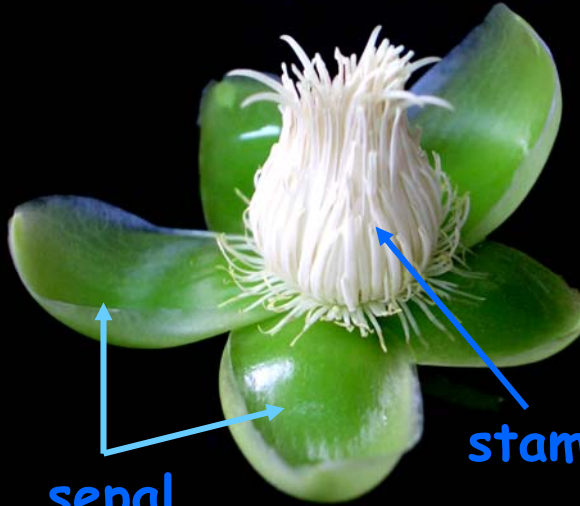


petal (กลีบดอก)



sepal (กลีบเลี้ยง)

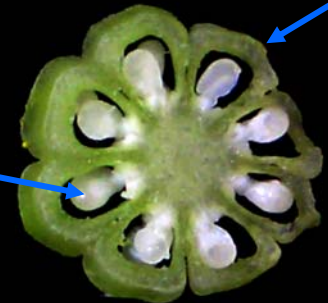


stigma (ยอดเกสรเพศเมีย)

style

stamen (เกสรเพศผู้)

ovary (รังไข่)



ovule (ออวูล)

ลำต้น (*Dillenia* sp.)

วงศ์ DILLENACEAE

ดอกลำต้นมีกลีบเลี้ยง 5 กลีบ แยกจากกันเป็นอิสระ ไม่ร่วง ติดทนจนเกิดผล
 กลีบดอก 5 กลีบ แยกจากกันเป็นอิสระ เกสรเพศผู้จำนวนมาก แยกจากกันเป็นอิสระ
 เรียงเป็นหลายวงล้อมรอบเกสรเพศเมียเอาไว้ เกสรเพศเมียมีหลายคาร์เพล อาจแยก
 จากกัน หรือเชื่อมติดกันหลวมๆ แต่ติดอยู่ที่แกนกลางเดียวกัน ก้านยอดเกสรเพศเมีย
 จำนวนเท่ากับคาร์เพล ลักษณะคล้ายเกสรเพศผู้ รังไข่เหนือวงกลีบ

seed (เมล็ด) fruit (ผล)

