

ผักกวางตุ้ง (*Brassica chinensis* L.)

วงศ์ BRASSICACEAE (Cruciferae)

ผักกวางตุ้งออกดอกเป็นช่อ บริเวณปลายกิ่ง ก้านดอกย่อย เรียว ยาว กลีบเลี้ยงสีเขียว 4 กลีบ แยกจากกันเป็นอิสระ กลีบดอกสีเหลืองสด 4 กลีบ แยกจากกันเป็นอิสระ เรียงตั้งฉากกันเป็นรูปกากบาท เกสรเพศผู้ 6 อัน ล้วน 2 อัน ยาว 4 อัน เกสรเพศเมีย 1 อัน รังไข่เหนียววงกลีบ ก้านยอดเกสรเพศเมียหนา ยอดเกสรเพศเมียคล้ายรูปจาน



stigma
(ยอดเกสรเพศเมีย)



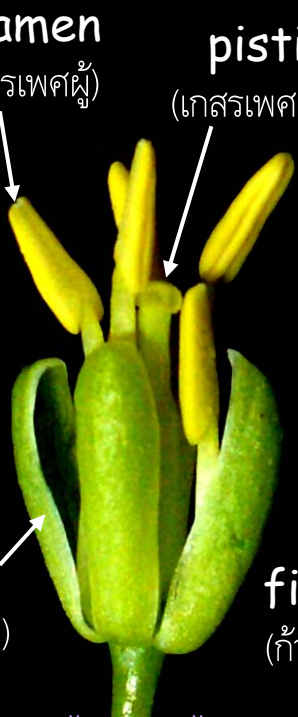
pedicel
(ก้านดอกย่อย)



petal
(กลีบดอก)



sepal
(กลีบเลี้ยง)



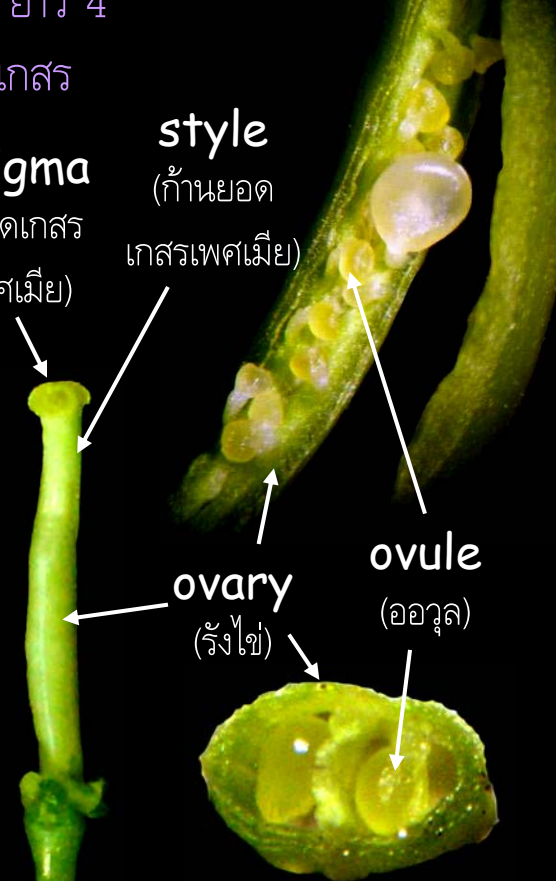
stamen
(เกสรเพศผู้)

filament
(ก้านชูอับเรณู)

pistil
(เกสรเพศเมีย)



anther
(อับเรณู)



stigma
(ยอดเกสรเพศเมีย)

style
(ก้านยอดเกสรเพศเมีย)

ovary
(รังไข่)

ovule
(ออวูล)