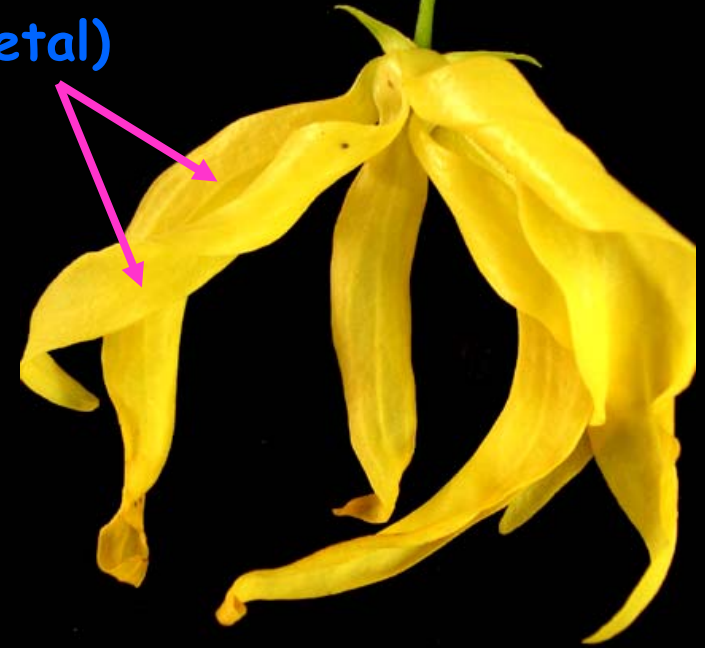


กีบดอก  
(petal)

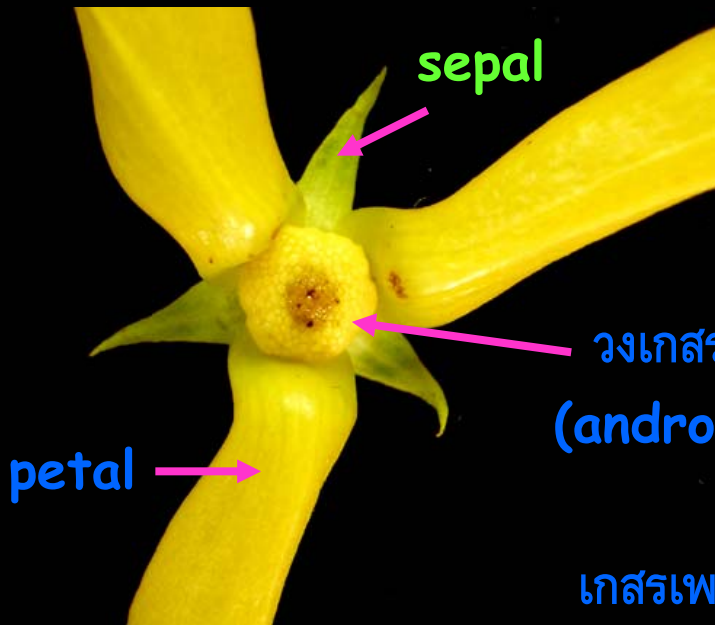
← peduncle



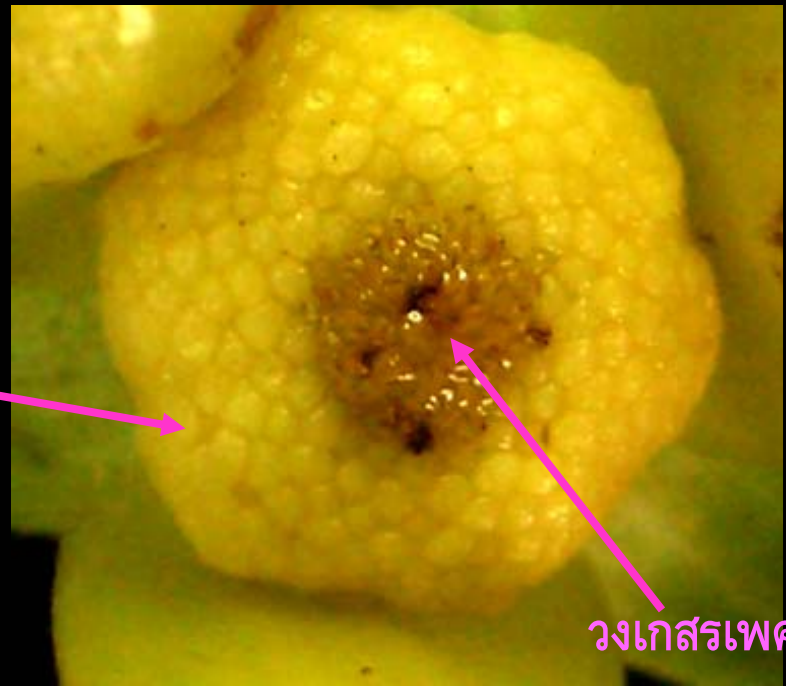
## สายหยุด (*Desmos chinensis* Lour.)

วงศ์ ANNONACEAE

สายหยุดมีกีบเลี้ยงสีเขียว จำนวน 3 กีบ แยกจากกันเป็นอิสระ กีบดอกสีเหลือง จำนวน 6 กีบ แยกจากกันเป็นอิสระ เรียงเป็น 2 วงๆ ละ 3 กีบ กีบดอกวงนอกเรียงสลับกับกีบเลี้ยง กีบดอกวงในมักสั้นกว่าวงนอกและเรียงตรงข้ามกับกีบเลี้ยง เกสรเพศผู้จำนวนมากเรียงซ้อนกันเป็นวงหลายชั้นล้อมรอบชั้นเกสรเพศเมีย เกสรเพศผู้ลักษณะคล้ายเป็นแท่ง ไม่แยกเป็นส่วนของอับเรณูและก้านชูอับเรณูอย่างชัดเจน เกสรเพศเมียจำนวนมาก



วงเกสรเพศผู้  
(androecium)



เกสรเพศผู้  
(stamen)

วงเกสรเพศเมีย  
(gynoecium)

