

น้อยหน่า (*Annona squamosa* L.)

วงศ์ ANNONACEAE

ดอกน้อยหน่ามีกลีบเลี้ยง 3 กลีบ เชื่อมติดกัน กลีบสีเขียวหรือเหลืองอมเขียว กลีบดอก 3 กลีบ แยกจากกันเป็นอิสระหรืออาจเชื่อมติดกันเล็กน้อยที่บริเวณโคนกลีบ กลีบหนามีเนื้อสีเหลืองหรือสีนวล โคนกลีบด้านในสีม่วงแดง เกสรเพศผู้จำนวนมากเรียงเวียนรอบฐานรองดอก เกสรเพศเมียจำนวนมากเรียงอัดกันแน่นอยู่บริเวณตรงกลางดอก

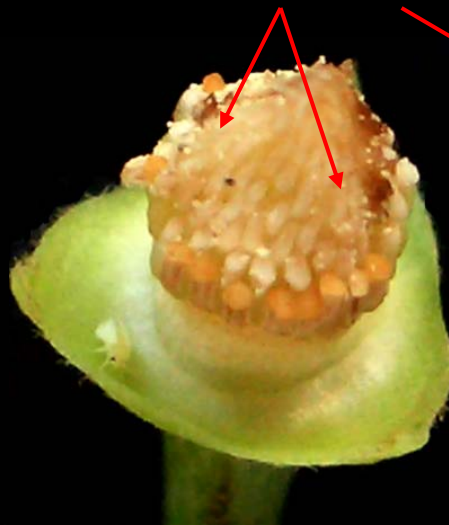
sepal
(กลีบเลี้ยง)



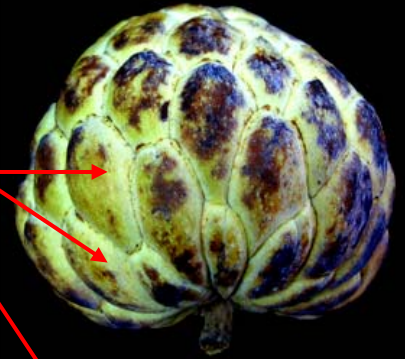
petal
(กลีบดอก)



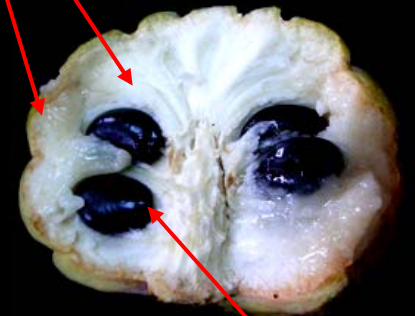
pistil
(เกสรเพศเมีย)



ผลย่อย



stamen
(เกสรเพศผู้)



เมล็ด

